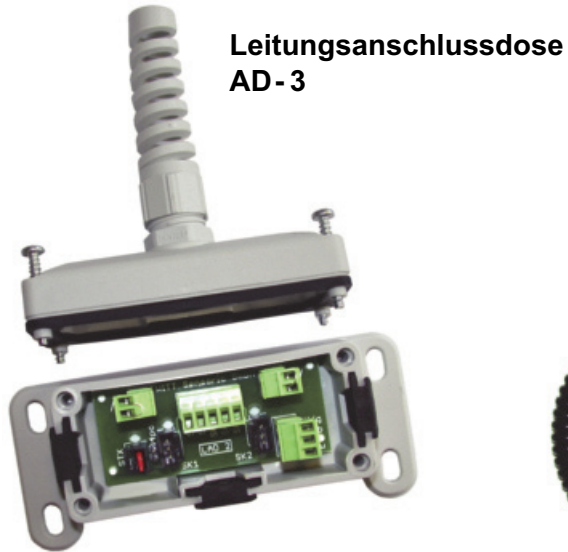


Weitere lieferbare Artikel:



**Leitungsanschlussdose
AD-3**

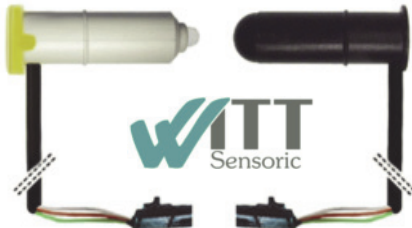
Spiralkabel 3- / 5- / 6-adrig



**Verbindungskabel 5-adrig
4,5 / 6,5 / 8,5 / 10,5 m**



**Opto-Sensoren
in verschiedenen Längen
mit und ohne Molex-Stecker**



Bedienungsanleitung

Abschlussdose

Art.-Nr. AD-3B



Abschlussdose als Verbindungsdose zur Leitungsanschlussdose AD-3

mit geschlossenem Deckel und integrierter Leiterplatte zum schnellen und verpolungssicheren Anschluss der optischen Schließkantensicherung und Verbindungskabel mit Molex-Steckern, sowie Anschlussmöglichkeit an Steck-/Schraubklemmen für Schlupftürkontakt und Schläffseilschalter

Angaben zum Gehäuse:

Material:

PA6 mit 30% Glasfaseranteil
(schlagfest)

Maße:

122 x 52 x 45 mm (LxBxH)

Farbe:

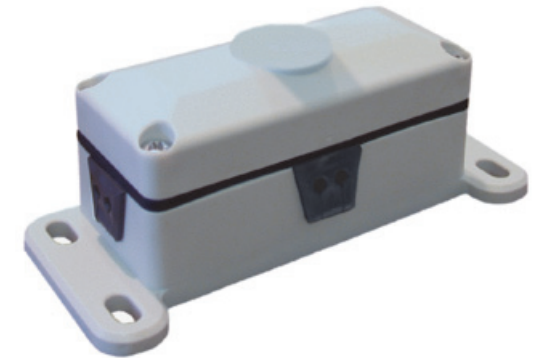
lichtgrau (ähnlich RAL 7035)

Schutzart:

IP 65, bei fachgerechter Montage

inklusive Zubehör:

Gummi-Schnell-Wechseleinsätze



WTS Schaltgeräte GmbH

Industriepark Nord 98a

D-53567 Buchholz-Mendt

Tel. +49-(0)2683-969380

Fax. +49-(0)2683-9693869

E-Mail: info@wts-schaltgeraete.de

Konformitätserklärung

EMV Richtlinie 89/336/EWG

EN 61000-6-2 und EN 61000-6-4

Norm Schutzeinrichtungen für

kraftbetätigte Türen und Tore

EN 12978



Zeichenerklärung

⇒ Dieser Hinweis informiert Sie über Besonderheiten des Gerätes.

💡 Eine Empfehlung zur optimalen Vorgehensweise.

⚠ Warnhinweise sorgfältig lesen und unbedingt beachten.

Kabeleinführung / Installation

Die Kabeleinführung erfolgt über die trapezförmigen Gummi-Schnell-Wechseleinsätze. Die Abdichtung erfolgt durch Druck über den Gehäusedeckel. Dazu sind folgende Arbeitsschritte vorzunehmen:

1. Gummidichtung aus dem Einsatz entnehmen



2. passende Dichtung für vorhandenen Kabelquerschnitt auswählen



3. ⇒ Gummidichtung bei Bedarf mit geeignetem Werkzeug durchstoßen. Alle nicht zum Einsatz kommenden Dichtungen / Wechseleinsätze sind im geschlossenen Zustand zu belassen. Bei Nichtbeachtung verliert die Leitungsanschlussdose (LAD) an Dichtigkeit!



4. Kabel einführen



Schutzart IP 65 wird nur bei Einhaltung der vorgegebenen Kabel-Außendurchmesser Verbindungsleitung: $\varnothing 4,4 \pm 0,1 \text{ mm}$
OSE-Leitung: $\varnothing 3,4 \pm 0,1 \text{ mm}$ und fachgerechter Montage gewährleistet

5. Dichtung mit Kabel in das Gehäuse einschieben

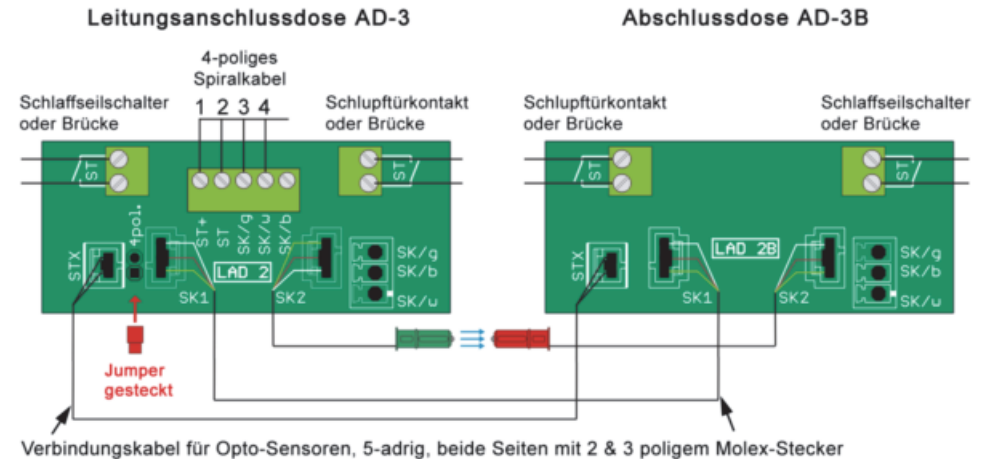


6. Stecker einstecken, siehe Anschlussbelegung

7. Gehäusedeckel aufsetzen und verschrauben. Beim Zusammenschrauben werden die Gummi-Schnell-Wechsel-Einsätze in das Gehäuse gedrückt und dichten somit die LAD ab.

Anschlussbelegung

1) zwei Dosen AD-3 und AD-3B und 4-poliges Spiralkabel



2) zwei Dosen AD-3 und AD-3B und 5-poliges Spiralkabel

